



# Empleo Estatal durante el año 2023

## Ritmo anual de crecimiento

La generación de empleos creció 2.4% durante el año 2023, lo que significa que se crearon 14 mil 173 plazas laborales.

Este crecimiento fue impulsado por las contrataciones de mano de obra de comercio (6,177 nuevos empleos) y servicios sociales y comunales (3,676 nuevos empleos).

Destaca la generación de empleos permanentes durante el año 2023 con 15 mil 991 nuevos empleos.



2022  
**587,186**

Empleos registrados en promedio

2023  
**601,359**

Empleos registrados en promedio

**14,173**

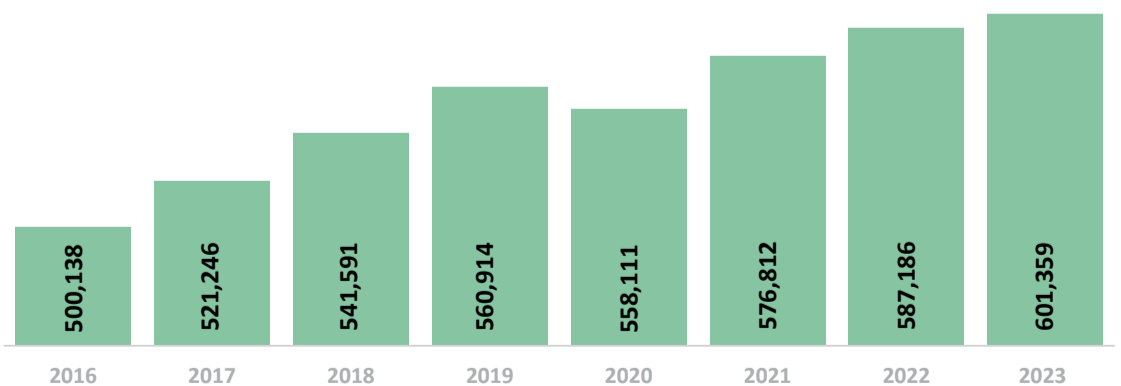
Del año 2023 con respecto al año 2022

**2.4%**

Creció el ritmo del empleo durante el año 2023 con respecto al año 2022

## Promedio de empleos registrados en el IMSS

De cada año



Fuente: IMSS

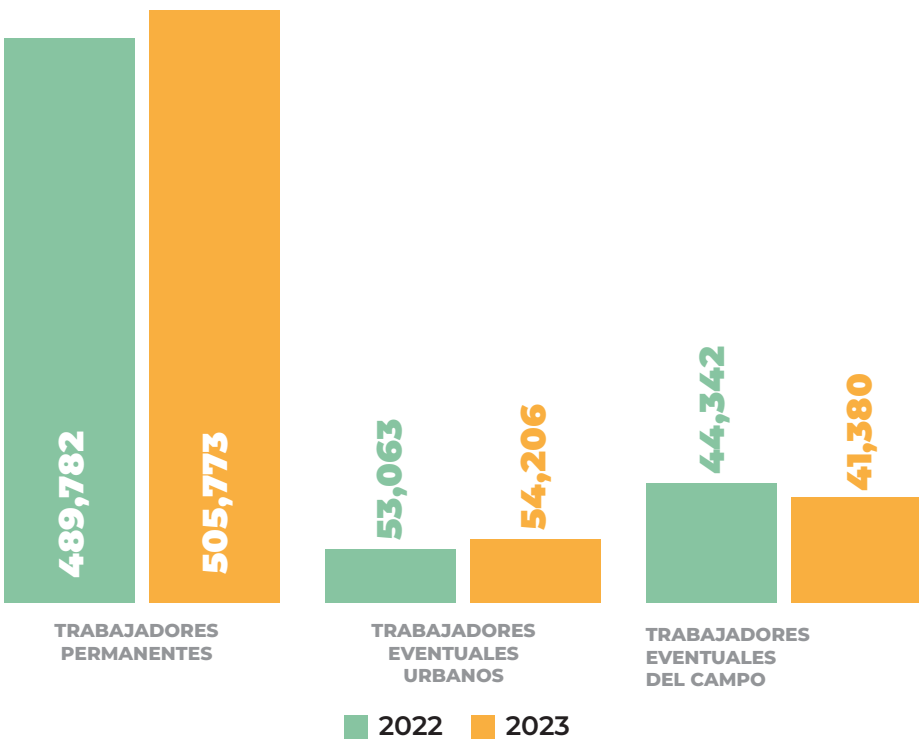
**Conformación del empleo**

Del total de los **601,359 trabajadores registrados** en promedio durante el año 2023, el **84.1% son empleos permanentes**.

TIPO DE EMPLEO	EMPLEO
Permanentes	505,773
Eventuales urbanos	54,206
Eventuales del campo	41,380

Fuente: Elaboración de Codesin con datos del IMSS a diciembre de 2023.

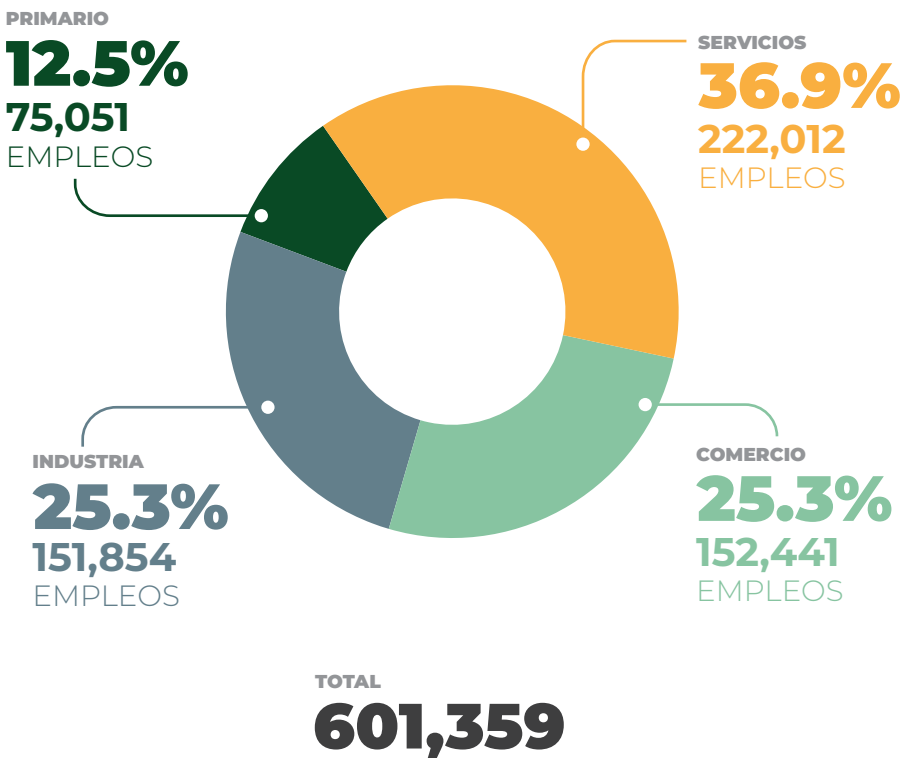
**Comparativa de cada año**



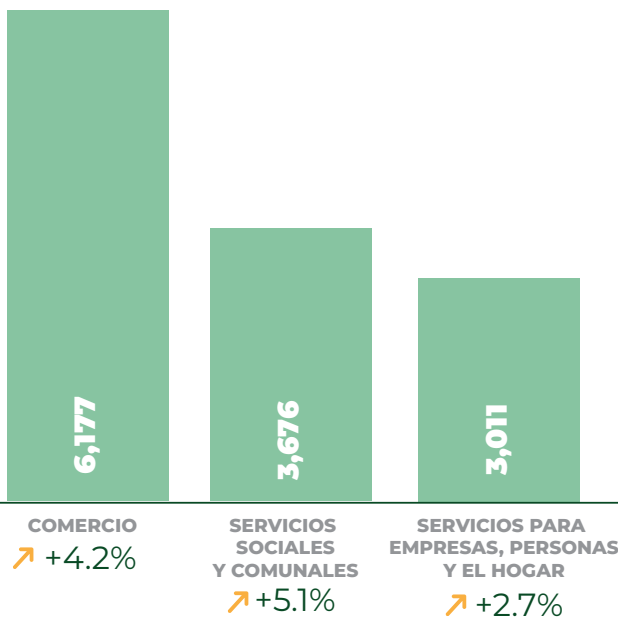
Fuente: Elaboración de Codesin con datos del IMSS a diciembre 2023.

**Radiografía por sector**

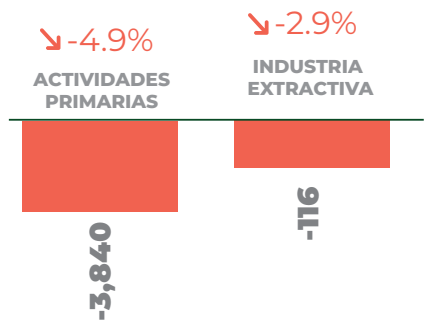
Si bien, el 62.3% de los empleos registrados durante el año 2023 se concentra en el sector Servicios y Comercio, el sector Industrial es el tercero con más empleos.



**Actividades con mejor desempeño anual**



**Actividades con el más bajo desempeño anual**



■ Nuevos empleos      ↗ ↘ Crecimiento%      ■ Empleos perdidos

Fuente: Elaborado por Codesin con datos del IMSS.

**Empleo por sexo y edad**

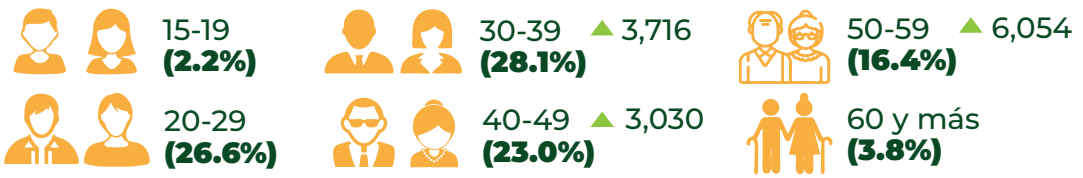
**601 mil 359**  
personas empleadas en 2023

356 mil 671 **(59.3%)**

244 mil 688 **(40.7%)**

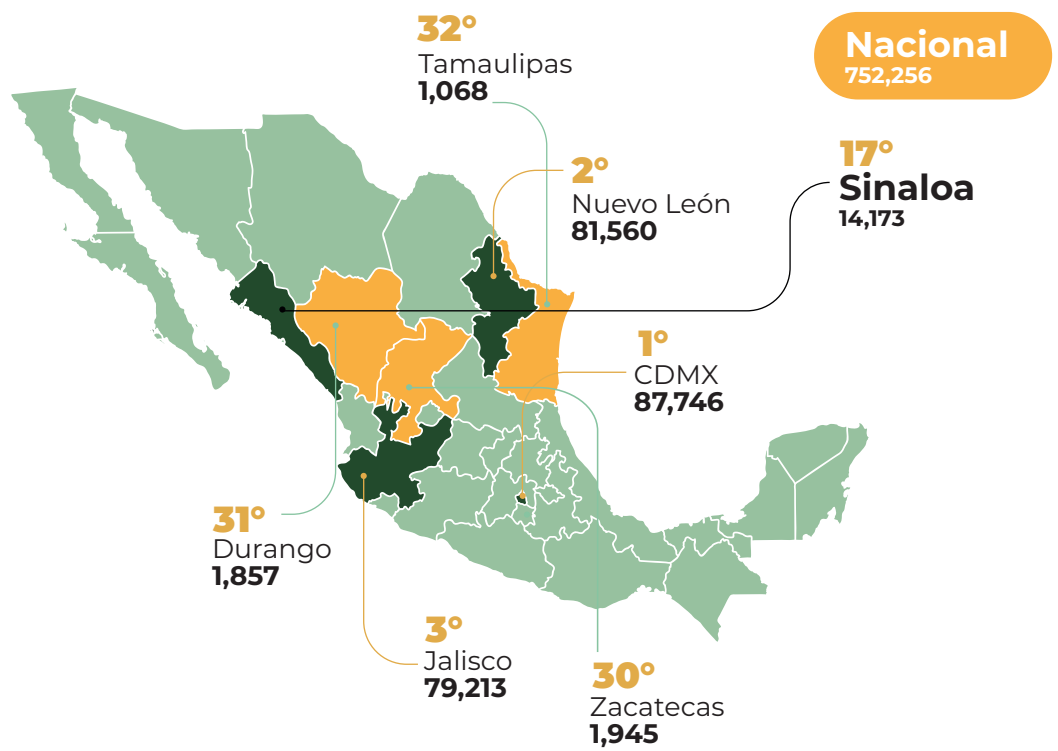
**9 mil 575** nuevas mujeres se incorporaron al mercado laboral durante el año 2023. **4 mil 598** nuevos hombres se incorporaron al mercado laboral durante el año 2023.

**Distribución por edad**



▲ Rango de edad con mayor crecimiento de nuevos empleos

**Generación de nuevos empleos por entidad federativa durante el año 2023**



Valores absolutos y por porcentaje de trabajadores registrados en el IMSS.

Consulta más reportes de indicadores económicos actuales e históricos en nuestro sitio dando click aquí

